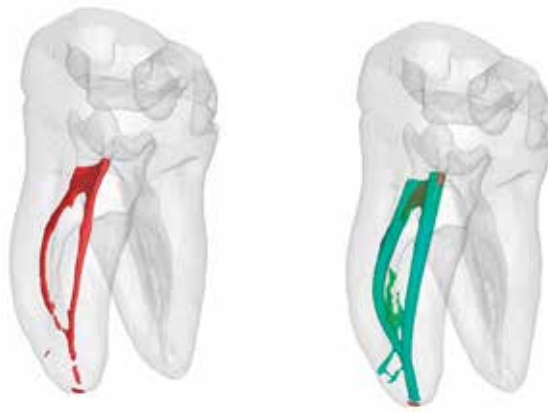




EndoSequence[®]

DE NIEUWE STANDAARD IN OBTURATIE

Biokeramische technologie



BUSA[®]
DENTAL INSTRUMENTATION

EndoSequence

BC SEALER™

DE "STATE-OF-THE-ART" IN ENDODONTISCHE OBTURATIE IS GEWIJZIGD!

In tegenstelling tot conventionele basis-/katalystsealers gebruikt BC Sealer voor het initiëren van de uitharding het van nature in de dentinetubuli aanwezige vocht. Deze hoogradiopake en hydrofiële sealer vormt tijdens uitharding hydroxyapatiet en hecht chemisch zowel aan dentine als aan onze biokeramische points (EndoSequence® BC Points™). Door de hoge alkalische pH-waarde is BC Sealer tijdens de uithardingsfase antibacterieel en in tegenstelling tot traditionele sealers vertoont BC Sealer absoluut geen krimp!

Niet eerder kon een obturatiesysteem dergelijke claims maken. Hoe doorstaat uw huidige systeem deze vergelijking?

	BC Sealer en points	Uw huidige systeem
Biocompatibel en osteogeen	✓	?
Chemische hechting van sealer aan dentine	✓	?
Chemische hechting van sealer aan vulmateriaal	✓	?
Kosteneffectief (aanzienlijk goedkoper dan carriers)	✓	?
Zeer antibacterieel (pH +12 bij uitharding)	✓	?
Zeer radiopaak	✓	?
Hydrofiel	✓	?
Hydroxyapatiet vormend	✓	?
Ideale verwerkings- en uithardingstijd	✓	?
Gebruikersvriendelijk (vooraf gemengde sealer voor in injectiespuit)	✓	?
Geen krimp van sealer en vulmateriaal	✓	?
3-D-gehechte obturatie bij kamertemperatuur	✓	?



EndoSequence® BC Sealer™

Bestelnr. 046-2245 € 139,80

Bevat 1 spuit van 2 gram

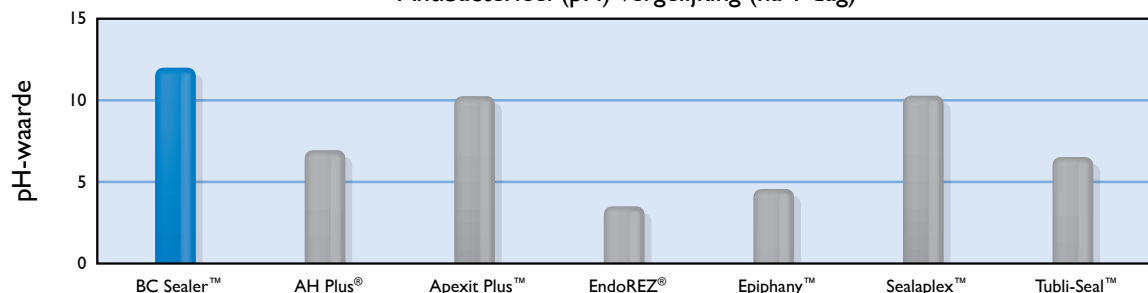
“Eindelijk een sealer die biocompatibel, hydrofiel en antibacterieel is én geen postoperatieve complicaties geeft.”

Dr. Richard Herman Diplomate van de American Board of Endodontics
Adjunct Assistant Clinical Professor NOVA Southeastern University Post Graduate Endodontics

IN HOGE MATE ANTIBACTERIEEL

BC Sealer is alkalisch (pH +12), waardoor het een sterke antibacteriële werking heeft. In een recent onderzoek is aangetoond dat enterococcus faecalis binnen 2 minuten na contact met BC Sealer werd gedood.

Antibacterieel (pH) vergelijking (na 1 dag)

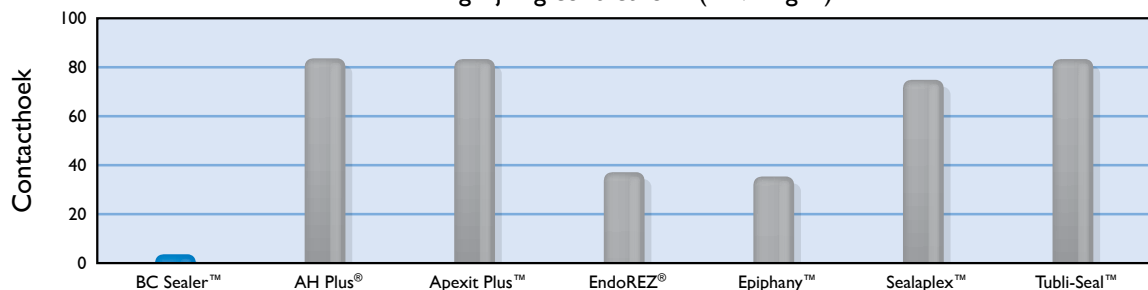


Bron: Zhang H, Shen Y, Ruse ND, Haapasalo M. Antibacterial activity of endodontic sealers by modified direct contact test against enterococcus faecalis. JOE. 2009; 35(7): 1051-5

UITSTEKENDE VLOEI-EIGENSCHAPPEN

De extreem kleine afmetingen van de partikeltjes van BC Sealer en de hydrofiele aard ervan zorgen ervoor dat het product in alle aspecten van de kanaalanatomie vloeit. In een recent onderzoek is aangetoond dat de contacthoek van BC Sealer lager is dan die van alle andere geteste sealers. Door dit unieke kenmerk van BC Sealer beschikt het product over een groter vermogen tot hechting aan dentine en obturatiemateriaal en tot het effectief doden van microben in alle aspecten van het wortelkanaalsysteem.

Vergelijking contacthoek (na 7 dagen)

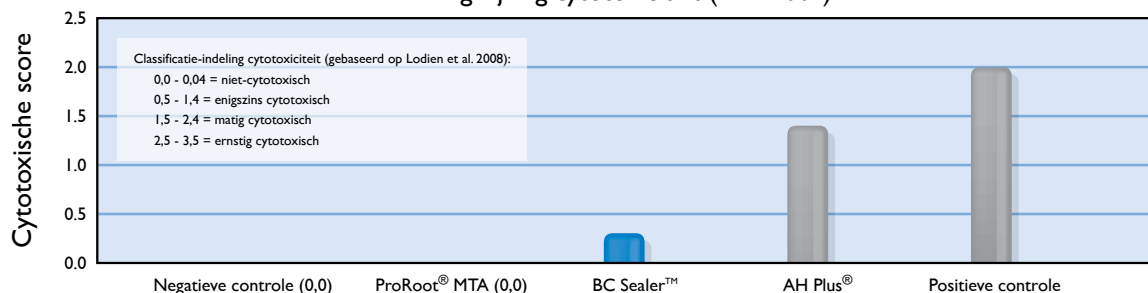


Bron: Zhang H, Shen Y, Ruse ND, Haapasalo M. Antibacterial activity of endodontic sealers by modified direct contact test against enterococcus faecalis. JOE. 2009; 35(7): 1051-5

SUPERIEURE BIOCOMPATIBILITEIT

BC Sealer is in essentie wortelreparatiemateriaal met een vloeibare consistentie. Door de unieke osteogene eigenschappen van BC Sealer is dit product met name effectief bij gebruik in niet-vitale casussen met uitgebreid botverlies of apicale parodontitis. In een recent onderzoek is aangetoond dat BC Sealer veel biocompatibeler is dan AH Plus®.

Vergelijking cytotoxiciteit (na 24 uur)

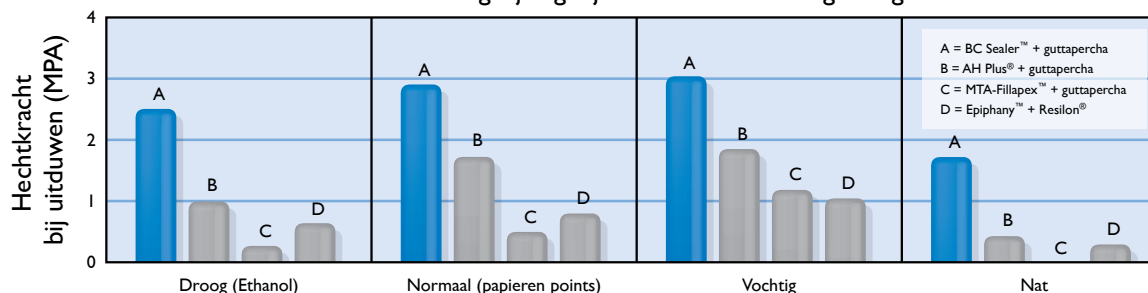


Bron: Zhang W, Li Z, Peng. Ex vivo cytotoxicity of a new calcium silicate-based canal filling material. International Endodontic Journal. 2010; 43(9): 769. JOE:10.1111/j.1365-2591.2010.01733.

SUPERIEURE HECHTING

Door de hydrofiele/hydroxyapatietvormende formule en excellente vloeieigenschappen van BC Sealer kan het product zich makkelijk aan zowel dentine als aan biokeramische vulmaterialen (BC Points™) hechten. In een recent onderzoek is aangetoond dat BC Sealer ten opzichte van andere populaire sealers een superieure hechtcracht bezit. Om het effect van vocht op de hechtcracht te bepalen, werd de hoeveelheid vocht in het onderzoek gevarieerd. BC Sealer presteerde op alle vochtigheidsniveaus beter dan alle andere sealers.

Hechtcrachtvergelijking bij verschillende vochtigheidsgraden



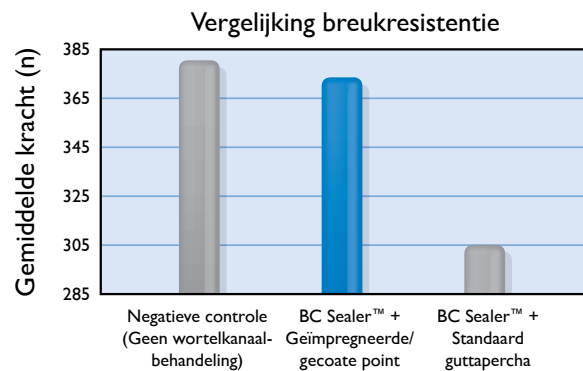
Bron: Nagas E, Uyanik MO, Eymirli A, Cehreli ZC, Vallittu PK, Lassila LVJ, Durmaz V. Dentin moisture conditions affect the adhesion of root canal sealers. JOE. 2011; 38 (2): 240-4

EndoSequence

BC OBTURATION SYSTEM™

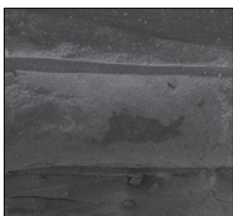
BIOKERAMISCH GEHECHTE OBTURATIE

In tegenstelling tot traditionele points hebben EndoSequence® BC Points™ een gepatenteerd proces ondergaan waarbij elk conus is geïmpregneerd en gecoat met biokeramische nanopartikeltjes. De biokeramische partikeltjes uit de BC Sealer hechten zich aan de biokeramische partikeltjes in de BC Points™ en samen vormen ze een echt naadloze verbinding. In een recent onderzoek is aangetoond dat gebruik van BC Sealer in combinatie met onze geïmpregneerde en gecoate conussen de breukresistentie feitelijk vergroot tot aan een niveau dat vergelijkbaar is met dat van gebitselementen die geen wortelkanaalbehandeling hebben ondergaan.

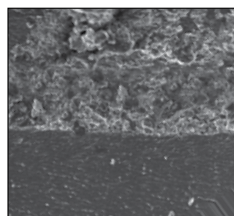


Bron: Ghoneim AG, Lutfy RA, Sabet NE, Fayyad DM. Resistance to fracture of roots obturated with novel canal-filling systems. JOE. 2011; 37 (11): 1590-2

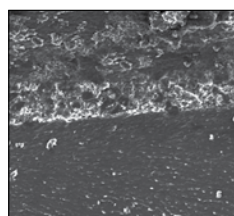
Het is een algemeen geaccepteerd gegeven dat microben voedsel en ruimte nodig hebben om te overleven en zich te vermenigvuldigen. Daarom moet het primaire doel van obturatie dan ook zijn het volledig vullen en afdichten van het gehele wortelkanaal, waarbij elke holte wordt opgevuld (dus ook de holte tussen de sealer en het vulmateriaal). De SEM's hieronder geven een visuele bevestiging van het ongeëvenaarde vermogen van BC Sealer om zich aan te passen aan het dentineoppervlak en dat van BC Points™.



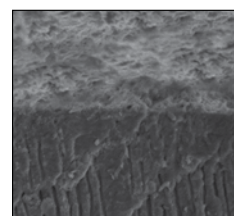
Vergroting 35 x



Vergroting 200 x



Vergroting 350 x



Vergroting 1000 x

Met dank voor de SEM's aan Martin Trope DMD, klinisch hoogleraar; Department of Endodontics, School of Dental Medicine, University of Pennsylvania, VS.

EndoSequence® BC Obturation Kit*

Bestelnr: 046-2250 (.04) € 280,-

Bestelnr: 046-2251 (.06) € 280,-

Bevat 2 gram BC Sealer, 15 applicatietips en een assortiment gp punten

EndoSequence® BC Sealer™

Bestelnr: 046-2245 € 139,80

Bevat 1 spuit van 2 gram

EndoSequence® BC Pellets™

Bestelnr: 049-7074 € 73,-

Bevat 100 stuks



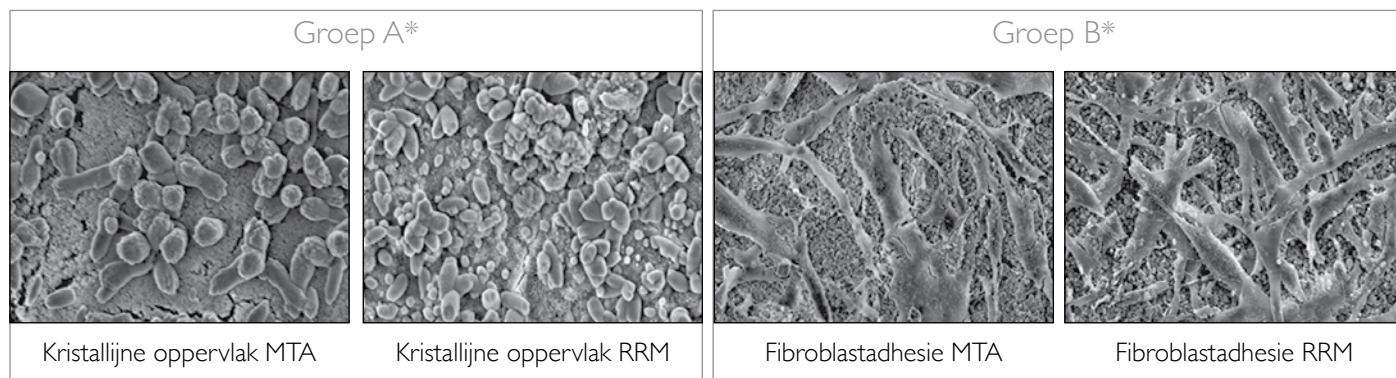
“ In alle jaren waarin ik al sterk vergrote SEM's beijk, zag ik niet eerder een sealer die zo'n consistent naadloze hechting met het dentine vormt. ”

- Dr. Martin Trope
klinisch hoogleraar, universiteit van Pennsylvania

* BC Points™ zijn in individuele maten en in assortimentwielen beschikbaar. Er kan standaard guttapercha worden gebruikt, maar voor een echte, naadloze verbinding wordt het gebruik van BC Points™ aanbevolen. NB: Het voordeel van het gebruik van BC Sealer™ en BC Points™ is dat de driedimensionaal gehechte obturatie bij kamertemperatuur kan worden bereikt. Als echter de voorkeur wordt gegeven aan een warme, verticale techniek moeten BC Pellets™ bij een temperatuur van 150 °C worden gebruikt.

BIOACTIEF

De volgende SEM-beelden illustreren de overeenkomsten tussen MTA en RRM. In 'groep A' is het kristallijne oppervlak van MTA en RRM zichtbaar. Beide oppervlakken bestaan hoofdzakelijk uit calcium, koolstof en zuurstof. Opmerkelijker is dat bij 'groep B' de omvang van de humane gingivale fibroblastadhesie aan MTA en RRM zichtbaar is (na 7 dagen incubatie). Let op de uitgebreide matrixachtige overlay op het oppervlak van RRM. Deze SEM's bieden een visuele bevestiging dat RRM in hoge mate bioactief is en de biomineralisatie efficiënt bevordert.

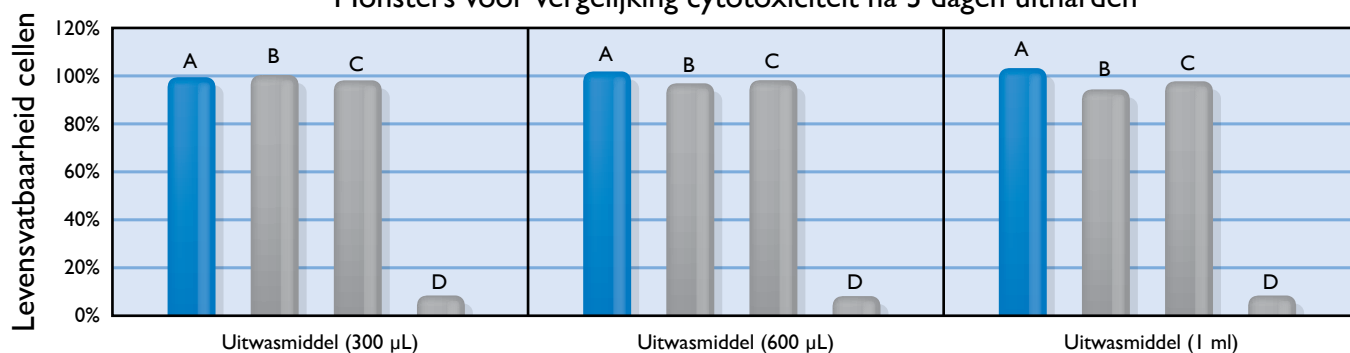


Bron: Jingzhi M, Shen Y, Stojicic S, Haapasalo M. Biocompatibility of Two Novel Root Repair Materials. JOE. 2011; 37(6): 793-8

BIOCOMPATIBILITEIT EN MINERALISATIEVERMOGEN ZIJN UITSTEKEND

De volgende grafieken illustreren de biocompatibiliteit en het mineralisatievermogen van RRM in vergelijking met ander vaak gebruikt wortelreparatiemateriaal.

Monsters voor vergelijking cytotoxiciteit na 3 dagen uitharden

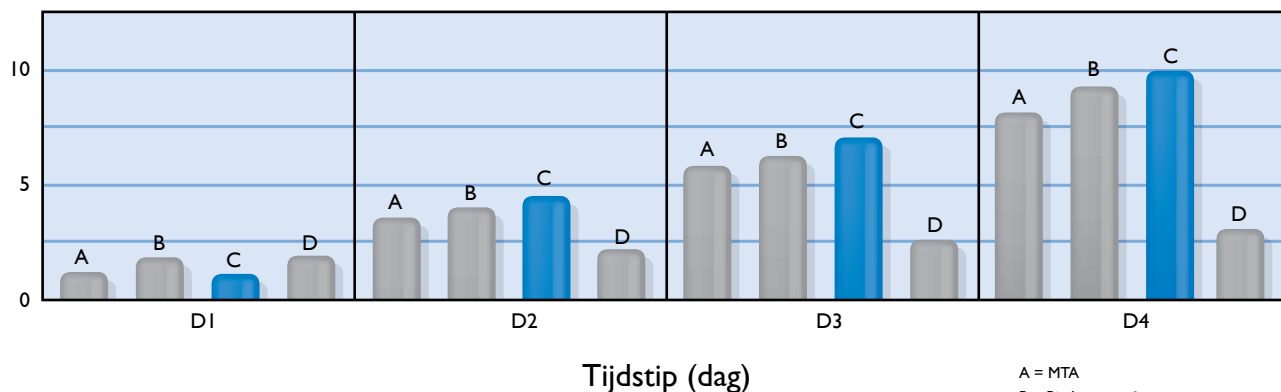


Bron: AlAnezi AZ, Jiang J, Safavi KE, Spangberg LSW, Zhu Q. Cytotoxicity evaluation of EndoSequence Root Repair Material. Oral Surgery, Oral Medicine, Oral Pathology, Oral Radiology, and Endodontology. 2010; 109(3): 122-5. DOI:10.1016/j.tripleo.2009.11.028

A = EndoSequence® wortelreparatiemateriaal
B = GrijsMTA
C = Wit MTA
D = AH26®

ALP absorptieactiviteit (405 nm)

ALP absorptieactiviteit



Bron: Zhang S, Yang X, Fan M. BioAggregate® and iRoot BP Plus (RRM™ Putty) optimize the proliferation and mineralization ability of human dental pulp cells. International Endodontic Journal. 2013; DOI:10.1111/iej.12082

A = MTA
B = BioAggregate®
C = EndoSequence® RRM™ kneedmassa
D = Controle

AH Plus®, AH26™, ProRoot® MTA, MTA-Fillapex™, Apexit Plus™, EndoREZ™, Epiphany™, Resilon™, Sealaplex™, BioAgreggate® en Tubli-Seal™ zijn handelsmerken van hun respectieve eigenaars en zijn geen handelsmerken van Brasseler USA Dental, LLC of Peter Brasseler Holdings, LLC, One Brasseler Blvd. Savannah, GA 31419 VS. EndoSequence®, BC Sealer™, BC Points™, BC Obturation System™ en RRM™ zijn handelsmerken van Brasseler USA Dental, LLC of Peter Brasseler Holdings, LLC, One Brasseler Blvd. Savannah, GA 31419 VS

BC OBTURATIEKIT ROOT REPAIR MATERIAL (RRM™)

MOE VAN HET GEDOE MET CONVENTIONEEL WORTELREPARATIEMATERIAAL?

Vooraf gemengd en superieure eigenschappen bij gebruik en voor genezing, EndoSequence wortelreparatiemateriaal (RRM) is alles wat u nodig hebt bij het repareren van een wortelkanaal.

EndoSequence® Root Repair Material (RRM™) is beschikbaar in twee specifiek samengestelde consistenties (spuitbare pasta of stopbare kneedmassa) en bevat veel van dezelfde kenmerken als BC Sealer. De gunstige eigenschappen bij gebruik, de grotere kracht en de kortere uithardingstijd maken RRM in hoge mate resistent tegen uitwassing en ideaal voor alle procedures bij reparatie van wortelkanalen en pulpa-overkapping. Onderzoek en talloze casussen bevestigen dat RRM in hoge mate biocompatibel en osteogeen is. Sluit u aan bij de duizenden anderen die hun spatels weg hebben gelegd en deel uit zijn gaan maken van de RRM-revolutie!

SUPERIEUR IN GEBRUIK

- Vooraf gemengde, spuitbare pasta of kneedmassa
- Een kortere uithardingstijd van ongeveer 2 uur, waar dit bij andere middelen meer dan 4 uur is
- Zeer resistent tegen uitwassing

UITSTEKENDE GENEZING

- Zeer biocompatibel
- Osteogeen
- Antibacterieel (pH +12)

ESBCRRM Bulk Syringe Kit

Bestelnr. 046-2248 € 344,95

2 vooraf gevulde injectiespuiten van 1,5 g

15 tips voor gebruik in het kanaal

MSDS

Gebruiksaanwijzing

ESBCRRM Intro Syringe

Bestelnr. 046-2247 € 173,-

1 vooraf gevulde injectiespuit van 1 g

7 tips voor gebruik in het kanaal

MSDS

Gebruiksaanwijzing

ESBCRRM Putty

Bestelnr. 046-2249 € 406,95

1 potje met 3 g

MSDS

Gebruiksaanwijzing



“ De gunstige eigenschappen van het wortelreparatiemateriaal van Endosequence en haar ingenieuze door vocht geïnitieerde uithardingsreactie en efficiënte klinische toepassing betekenen een stap vooruit op het gebied van wortelreparatie en chirurgisch retrovulmateriaal.”

- Dr. Allen Ali Nasseh
Microsurgical Endodontics, Boston, MA, VS
Klinisch instructeur, Harvard School of Dental Medicine

Toepassingen: vulling voor het endokanaal van de wortel (retrograde vulling), reparatie van wortelperforatie, reparatie van wortelresorptie, apexificatie, pulpa-overkapping.

Samenstelling: calciumsilicaten, calciumfosfaat monobasisch, calciumhydroxide, zirkoniumoxide, tantalumoxide, vulmiddel en verdikkingsmiddelen